

MUSÉE  
D'ARTS  
DE  
NANTES

1,2,3 DESSINEZ !

# Le Musée à croquer



Nantes  
Métropole

**Ce carnet appartient à :**

Nom de l'artiste

.....  
.....

Date de la visite .....

**Ce livret d'activités est l'occasion pour vous de dessiner de différentes façons en faisant appel à votre sens de l'observation et votre imagination.**

Complétez-le au fil de votre visite.



**Les œuvres sont fragiles.**

Faites attention à ne pas vous en approcher avec un crayon, ni les toucher.

# Cherche et trouve



Partez à la recherche de :

une œuvre en noir et blanc

une œuvre à poil ou à plume

une œuvre sombre

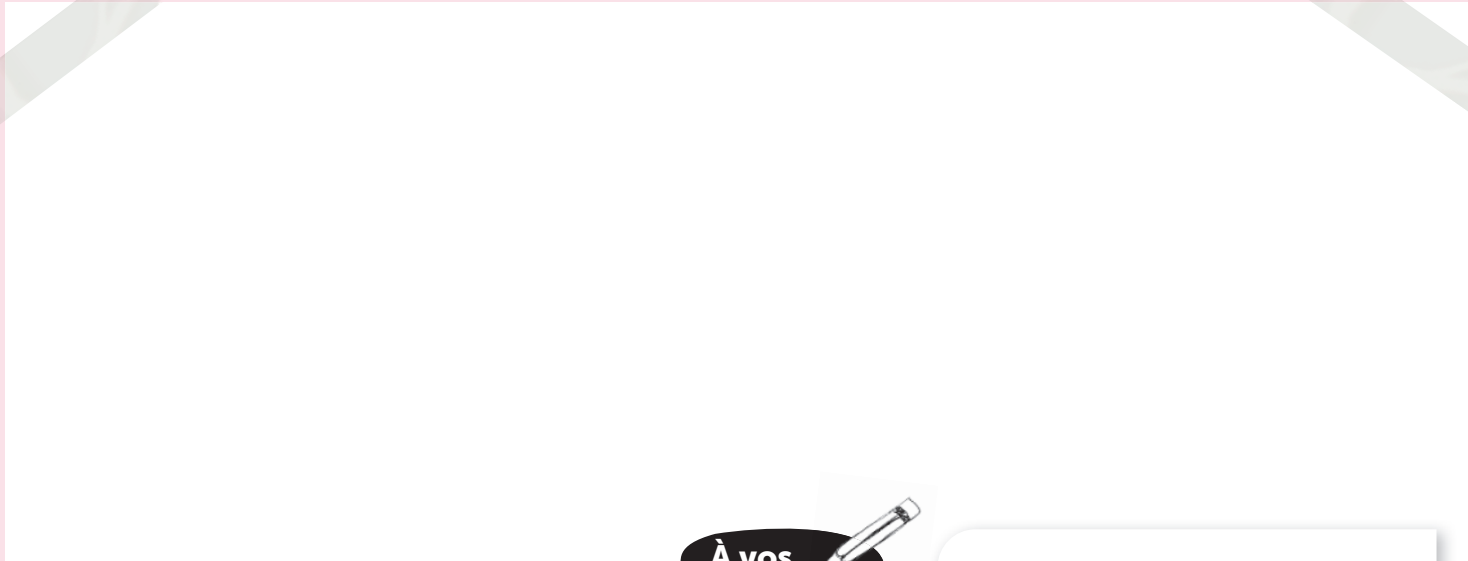
un chapeau

un drapeau



un chameau

une œuvre avec des feuilles, des arbres...



À vos  
crayons



Dessinez l'œuvre qui vous plaît

# Ouvrez l'œil

Des animaux se sont cachés dans les salles du musée. Un vrai bestiaire\* muséal !



Notez ici les animaux trouvés, observés, cachés.

\*Bestiaire : ensemble d'œuvres d'art représentant des animaux.



Dessinez les silhouettes des animaux que vous trouvez tout au long de votre visite.

# 1, 2, 3 cartels

**Un cartel est le texte placé à côté des œuvres.  
On y retrouve le titre de l'œuvre, le nom de l'artiste,  
l'année de création, la technique utilisée ou encore l'auteur.**

## Osias BEERT (entourage de)

Anvers, vers 1580 – Anvers, 1623

### *Nature morte au singe*

Vers 1620  
Huile sur bois

Collection Cacault, achat, 1810  
Inv. 499

Au premier abord, cette peinture semble dépeindre une accumulation de symboles de richesse : fruits abondants, singe exotique originaire d'Afrique, plats de porcelaine de Chine. Cependant, depuis la fin du Moyen-Âge, les natures mortes sont prétexte à un discours moral. Divers éléments évoquent en effet la brièveté des délices et de l'existence. Le singe, par exemple, renvoie à la luxure et à la gourmandise dans la symbolique chrétienne. Il dévore d'ailleurs une pomme, le fruit défendu pour Adam et Eve. Le singe peut ainsi représenter l'homme succombant au péché, détruisant l'ordre idéal du Paradis symbolisé par les fruits soigneusement disposés. L'œuvre se prête donc à différents niveaux de lecture, selon un jeu intellectuel très apprécié alors.

Osias Beert appartient à la première génération de peintres spécialisés dans le genre. Il forme dans son atelier son fils Osias le Jeune, qui a peut-être peint cette œuvre.

.....

.....

.....

.....

.....

.....

.....

.....

.....

.....

.....

.....

.....

.....

.....

.....

.....

.....

.....

.....

.....

.....

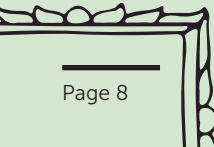
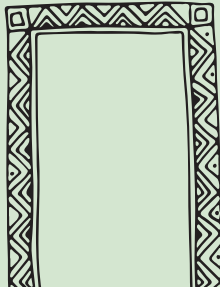
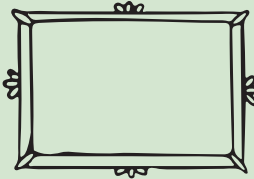
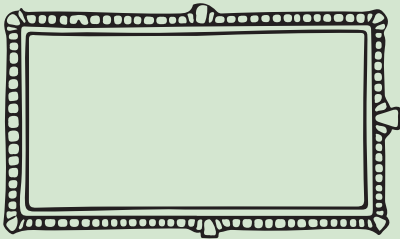
.....



**Inventez le cartel de votre œuvre d'art préférée.**

# Encadrez-vous !

Observez les cadres partout autour de vous.



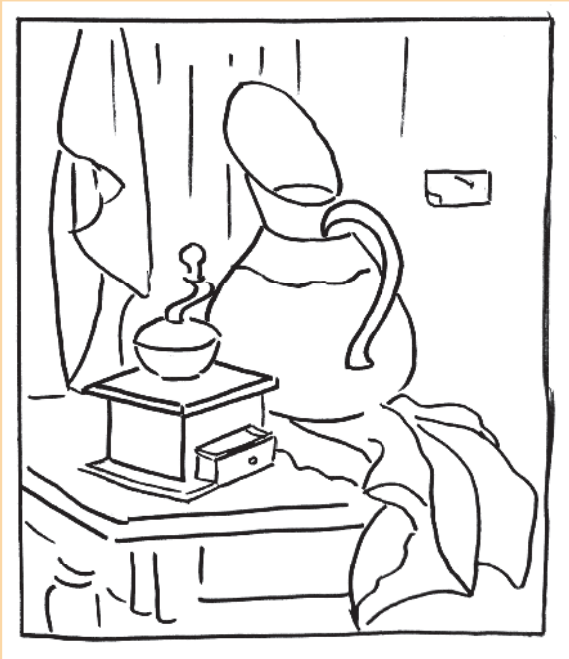


A large sheet of white paper with a spiral binding on the left side. The paper is ruled with horizontal lines, leaving a wide space for drawing. The paper is slightly shadowed to give it a 3D appearance.



Dessinez le vôtre pour encadrer plus tard une photo  
ou un souvenir de votre visite au musée.

# Nature morte



D'après l'œuvre  
*Nature morte (le moulin à café)*  
1941 de Tamara de Lempicka.

© Tamara de Lempicka Estate, LLC / Adagp, Paris, 2024



© Adagp, Paris, 2024 - Musée d'arts de Nantes - Photographie: C. Clos

**Une nature morte est une peinture d'objets inanimés. Tels des livres, des instruments de musique, des fleurs ou de la nourriture. Elles peuvent exprimer plusieurs choses : des symboles ou l'idée du temps qui passe.**



**À vos  
crayons**



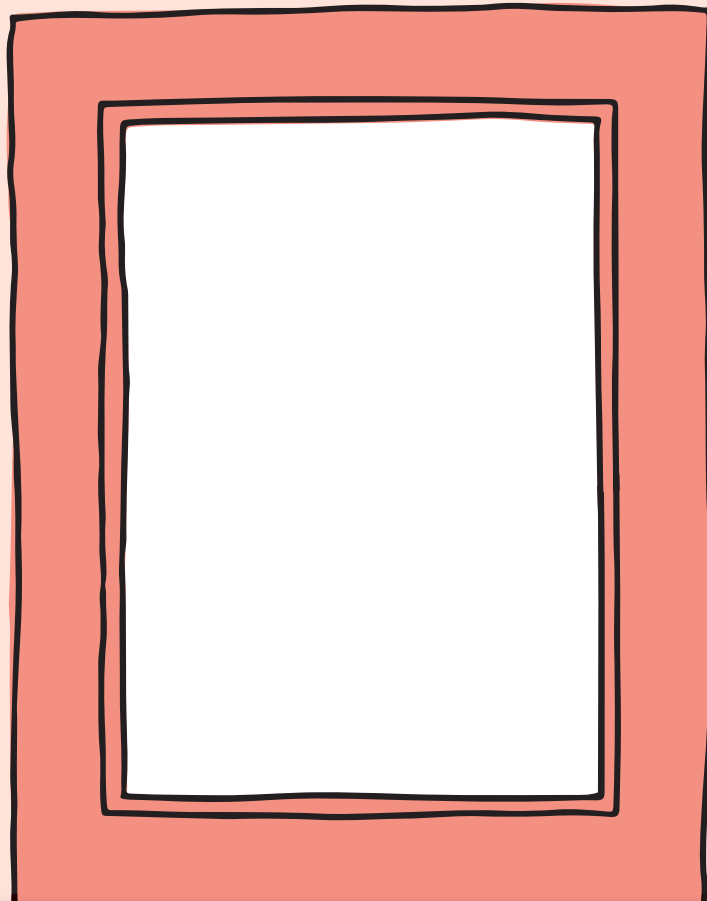
**Créez votre propre nature morte en piochant  
des éléments parmi les tableaux que vous aimez.**

# Portrait en tout genre

Dans les salles, vous pouvez découvrir des portraits voire des autoportraits, en buste, en pied, de profil... Ils sont parfois officiels ou alors plus intimes.



À vos  
crayons



À votre tour de réaliser le portrait d'un membre de votre famille. Prenez le temps d'observer les détails qui permettent de le reconnaître.

# Émotions

Lors de votre visite, trouvez une œuvre...

Qui fait sourire

.....

Qui fait réfléchir

.....

Qui emmène ailleurs

.....

Qui fait rêver

.....

Qui fait tourner la tête

.....

Qui fait peur

.....

Qui...

.....

**Votre visite se termine  
et vous avez des images plein la tête.  
C'est l'occasion de jouer et d'imaginer :**



Si j'étais une couleur,  
je serais...

.....  
.....  
.....



Si j'étais un artiste, je serais...

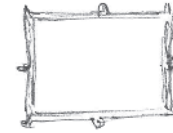
.....  
.....  
.....





Si j'étais une sculpture,  
je serais...

.....  
.....  
.....



Si j'étais un tableau, je serais...

.....  
.....  
.....

Si j'étais une technique,  
je serais...

.....  
.....  
.....



**À vos  
crayons**



**Choisissez une œuvre et essayez de la dessiner sans lever le crayon !**