



VISITE ADAPTÉE DES COLLECTIONS
Avec valises multisensorielles

Parcours

Les femmes dans l'art

- 1 heure
- 3 ou 4 oeuvres
- 8 personnes maximum,
accompagnateurs inclus

Le Musée d'arts



**Bienvenue
au Musée d'arts de Nantes !**

Le musée présente des **oeuvres étonnantes et variées**.

Certaines oeuvres sont **très anciennes**.

Elles datent du 13^{ème} siècle.

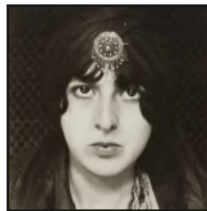
D'autres sont **très récentes**, elles datent du 21^{ème} siècle.



Peinture



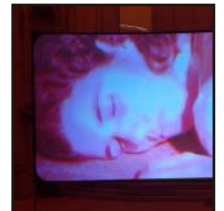
Sculpture



Photo



Dessin

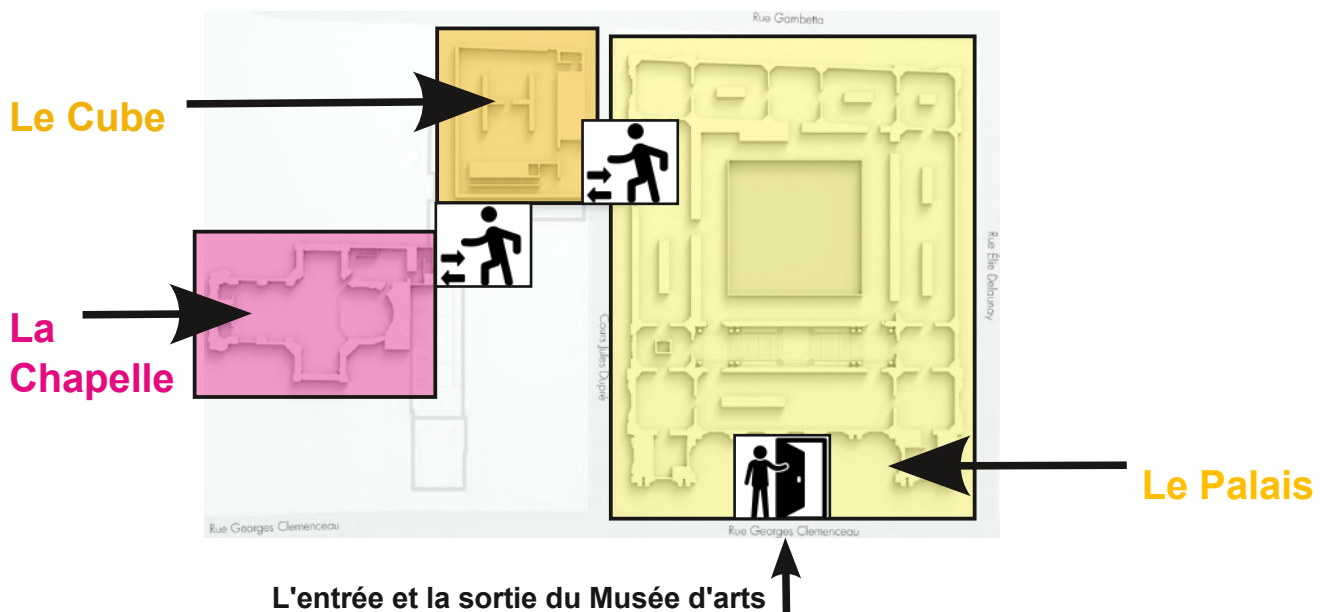


Vidéo



Le musée de Nantes est composé de **3 bâtiments** :

- **Le Palais** : oeuvres du 13^{ème} au 20^{ème} siècle
- **Le Cube** : oeuvres du 20^{ème} et 21^{ème} siècle
- **La Chapelle** : oeuvres 21^{ème} siècle



Parcours

Les femmes dans l'art

Vous allez faire une **visite guidée**,
dans les 2 étages du Palais,
pour observer **4 peintures**.

Ces **peintures représentent des femmes**.
Ces femmes sont **toutes différentes**.



Sujet de l'oeuvre :
Marie,
la mère de Jésus



Sujet de l'oeuvre :
Diane,
la déesse de la chasse



Sujet de l'oeuvre :
La belle
madame de Senonnes



Sujet de l'oeuvre :
De jeunes
femmes à la plage



Les valises multisensorielles

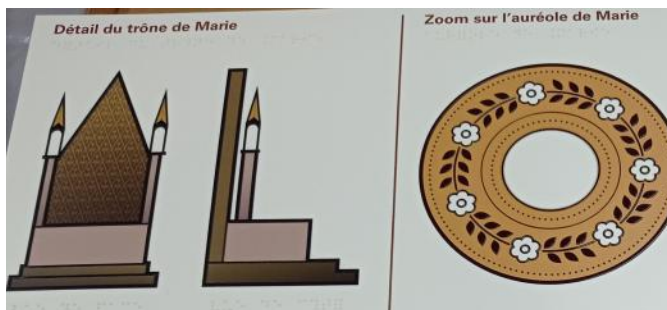
Grâce aux valises multisensorielles, vous allez **découvrir ces 3 ou 4 œuvres d'art** selon des **approches diversifiées**.



Vous allez manipuler des **objets réels** :

- des tissus
- des objets
- des puzzles

Vous allez découvrir des **outils adaptés** : pour aider à la compréhension de l'oeuvre.



Vous allez aussi **écouter différents sons**.

Pendant la visite, vous allez découvrir les oeuvres grâce à vos sens :

- le toucher



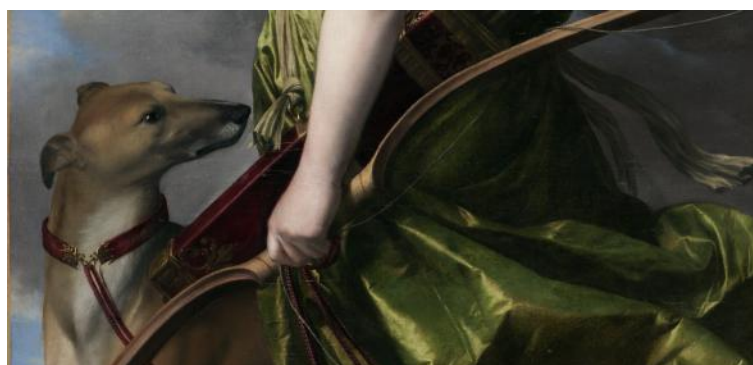
- l'ouïe



- la vue




Par exemple :



Les oeuvres

Vous allez observer **4 peintures**.
Ces peintures sont peintes par **4 artistes**,
à **4 époques différentes**.



 Au 14^{ème} siècle

 **Nom de l'artiste**
Bernado DADDI

 **Nom de l'oeuvre**
Madone entourée de quatre saints



 Au 17^{ème} siècle

 **Nom de l'artiste**
Orazio GENTILESCHI

 **Nom de l'oeuvre**
Diane chasseresse



 Au 19^{ème} siècle

 **Nom de l'artiste**
Jean Auguste Dominique INGRES

 **Nom de l'oeuvre**
Portrait de Madame de Senonnes



 Au 20^{ème} siècle

 **Nom de l'artiste**
Jacqueline MARVAL

 **Nom de l'oeuvre**
La grande plage à Biarritz

Informations pratiques



Quand venir ?

Le musée est ouvert de 11h à 19h.
Tous les jours de la semaine,
sauf les mardis.

Les visites peuvent être organisées :
- de 9h15 à 18h30



La durée de la visite ?

La visite accompagnée dure 1h



Le prix de la visite ?

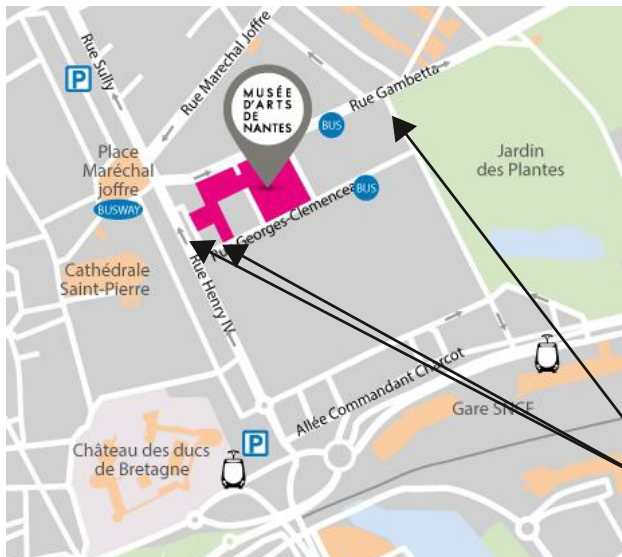
C'est gratuit
pour les personnes en situation de handicap
et pour les accompagnants,
sur présentation d'un justificatif.



C'est où ?

Le Musée d'arts est situé entre :

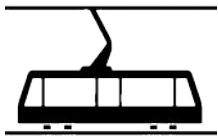
- la Cathédrale
- le jardin des plantes
- la gare SNCF



L'entrée du musée est située au
10 rue Georges Clemenceau
44000 Nantes.

Des parkings PMR
sont disponibles.





Pour y aller ?

En tramway

Ligne 1

Arrêt « Duchesse Anne »
puis 8 minutes de marche



Ligne 2

Arrêt « Saint Mihiel »
puis 10 minutes de marche



En bus



Lignes C1, 11, 12

Arrêt « Trébuchet »
puis 1 minute de marche



Ligne C6 et Busway 4

Arrêt « Foch-Cathédrale »
puis 5 minutes de marche



Qui contacter ?

Réservations

reservation.museedarts@nantesmetropole.fr
02 51 17 45 35

Dossier relu et validé
par les membres de l'association **Nous Aussi**



Crédits

Images : Bernado Daddi, *Madonne entourée de quatre anges* ©Gérard Blot / Agence photographique de la Réunion des Musées Nationaux ; Orazion Gentileschi, *Diane chasseresse* ©Cécile Clos / Musée d'art de Nantes ; Jean Auguste Dominique Ingres, *Portrait de Madame de Senonnes* ©Cécile Clos / Musée d'arts de Nantes ; Jacqueline Marval, *La grande plage à Biarritz*, ©Alain Guillard / Musée d'arts de Nantes

Pictogrammes de thenounproject.com : *Paint* de Kmg Design ; *Sculpture* de Tommy Suhartomo ; *Camera* de Alfatehah ; *Drawing* de Nhor ; *Cinema* de ciciliakwo ; *Door* de Adrien Coquet ; *Man walking* ProSymbols ; *Maria* de Parkjisun ; *Artemis* by Parkjisun ; *Beauty* de Angelina Fara ; *Hat* du Studio GLD ; *Touch* de Gregor Cresnar ; *Hear* de Gregor Cresnar ; *Smell de corpus delicti* ; *View* de Lnhi ; *Calendar* de Alice Design ; *Painter* de Adrien Coquet ; *Paint* de Kmg Design.